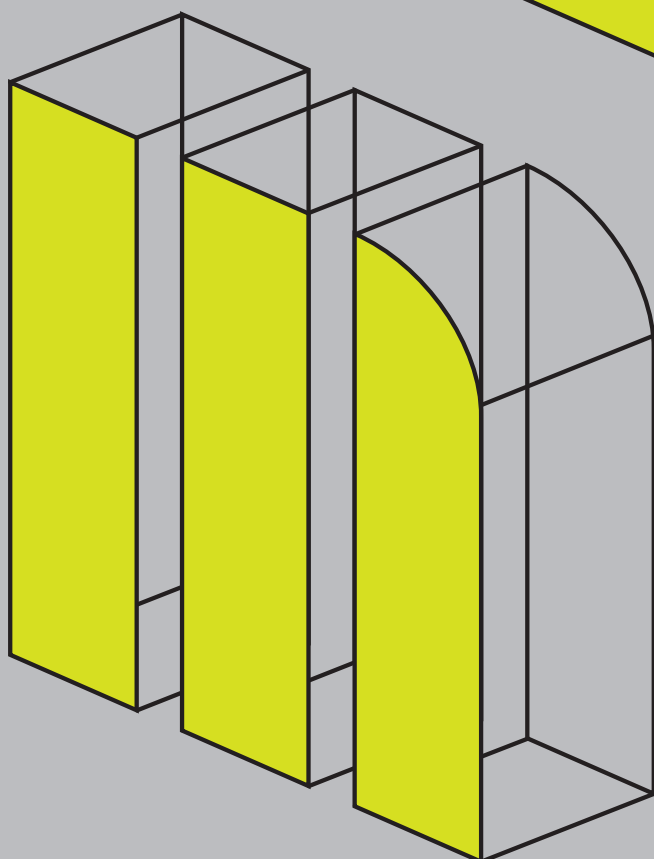
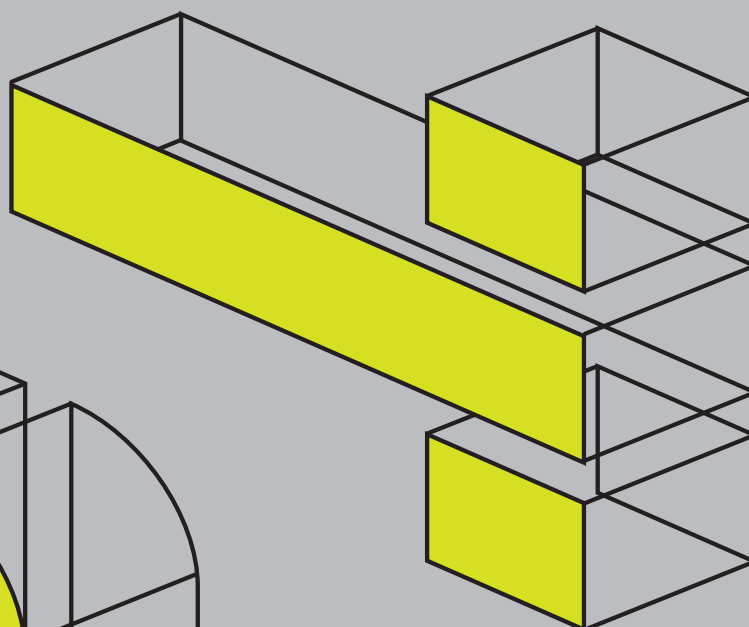
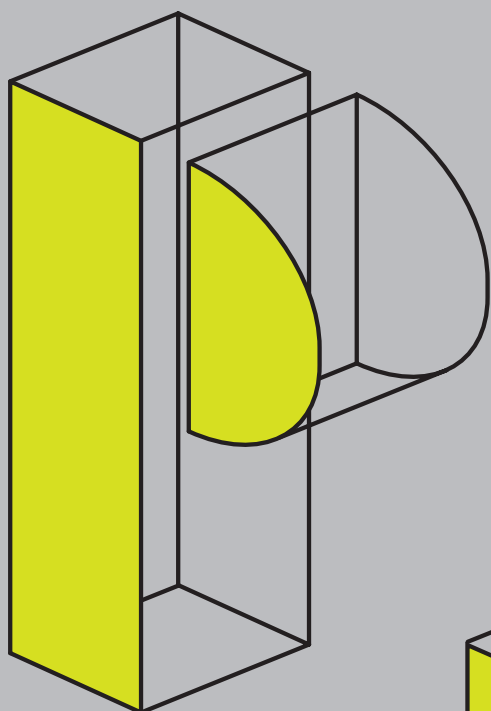


FORMACIÓN ESPECÍFICA PARA PROFESIONAIS DA INDUSTRIA FORESTAL

Iniciación á construción con madeira



Dende XERA, Axencia Galega da Industria Forestal, iníciase unha serie de módulos formativos de especialización vinculados á construción con madeira.

A iniciativa está enmarcada dentro das actuacións definidas na Axenda de Impulso da Industria Forestal (1.1.1) e reforza a estratexia de apoio da Axencia aos proxectos de construción con madeira.

O obxectivo é formar a operarios/as e instaladores/as do sector interesados en especializarse na construción con madeira, para así dar resposta á crecente demanda deste perfil.

Para iso, como inicio, convocanse os seguintes módulos:

Prevención de riscos laborais

Tecnoloxía da madeira

Mellora continua

que contarán con formación teórica e práctica. Os contidos teóricos desenvolveranse en modalidade online e a parte práctica reduciuse ao mínimo (atendendo ás recomendacións de prevención do COVID-19).

DIRIXIDO A:

Formación dirixida a traballadores/as en activo de entidades vinculadas á industria forestal.

De ter dispoñibilidade de prazas, admitirase tamén a profesionais en procura de emprego e a estudantes.

INSCRIPCIÓNS:

LIGAZÓN

(A inscrición poderá realizarse en un ou varios módulos)

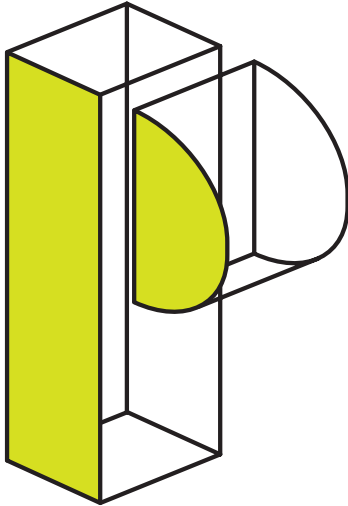
IMPORTANTE:

PARA PARTICIPAR NAS SESIÓNS PRÁCTICAS É IMPRESCINDIBLE QUE O ALUMNADO ASISTA CON CALZADO DE SEGURIDADE E CHALECO REFLECTANTE.

Así mesmo, é necesario dispor dos medios técnicos axeitados para participación nas sesións telemáticas (ordenador dotado con cámara web, micrófonos, altavoz e conexión a internet).

PREVENCIÓN DE RISCOS LABORAIS

Do 18 ao 22 de xaneiro 2021



Detalles do curso:

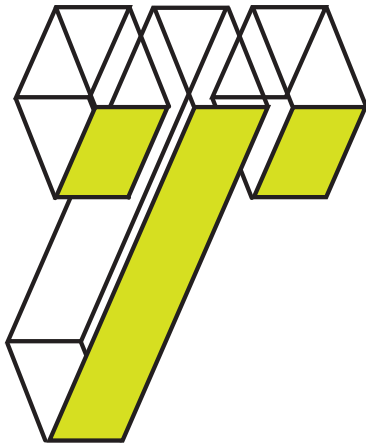
Horas	Datas	Modalidade	Horario
22	Do 18 ao 21/01/21	Telemática - 4h/día	9 a 13 h
	22/01/21	Presencial - 6h/día	9 a 15 h

MATERIAS:

- 1) Prevención de riscos laborais
- 2) Manexo de carretillas e plataformas elevadoras
- 3) Manexo de ponte guindastre e traballos en altura
- 4) Manexo práctico de carretilla
- 5) Manexo práctico de plataformas elevadoras
- 6) Manexo práctico de ponte guindastre

MODALIDADE:

- 1) A formación teórica desenvolverase por videoconferencia en sesións de 4 horas diarias, do 18 ao 21 de xaneiro.
- 2) A formación práctica desenvolverase nunha única sesión de 6 horas, o día 22, nas instalacións de Xilonor situadas na localidade de Coirós (A Coruña).



TECNOLOXÍA DA MADEIRA

Do 25 de xaneiro ao 4 de febreiro 2021

Detalles do curso:

Horas	Datas	Modalidade	Horario
36	25/01/2021 ao 2/02/21	Telemática - 4 h/día	9 a 13 h
	3 e 4/02/21	Presencial - 4 h/día	9 a 13 h

MATERIAS:

1) A madeira

- Recursos forestais
- Partes e características da madeira
- Propiedades da madeira
- Mostras de madeiras e produtos de madeira de piñeiro (CLT, laminados, etc..)

2) Tecnoloxía do serrado da madeira.

- Consideracións xerais no proceso de serrado
- Métodos de serrado. Equipos
- Defectos asociados ao serrado da madeira
- Serradeiro de piñeiro. Funcionamento

3) Clasificación da madeira serrada

- Consideracións xerais na clasificación da madeira
- Métodos de clasificación
- Defectos asociados á clasificación da madeira

4) Tecnoloxía do secado da madeira

- Consideracións xerais no proceso de secado
- Tecnoloxía do secado da madeira serrada. Secadoiros
- Condución práctica do secado
- Defectos e deformacións asociadas ao secado da madeira serrada

5) Durabilidade e tecnoloxía do tratamento da madeira

- Durabilidade natural e impregnabilidade da madeira
- Produtos protectores
- Tratamentos preventivos da madeira. Equipos
- Protección da madeira. Penetración e retención
- Control de calidade dos tratamentos de madeira
- Funcionamento dos equipos de tratamento dunha fábrica de CLT

6) Tecnoloxía da 2ª transformación da madeira

- Consideracións xerais nos procesos de mecanizado
- Procesos de mecanizado. Mecanización. Equipos
- Defectos asociados ao mecanizado da madeira
- Liñas de mecanizado dunha fábrica de CLT

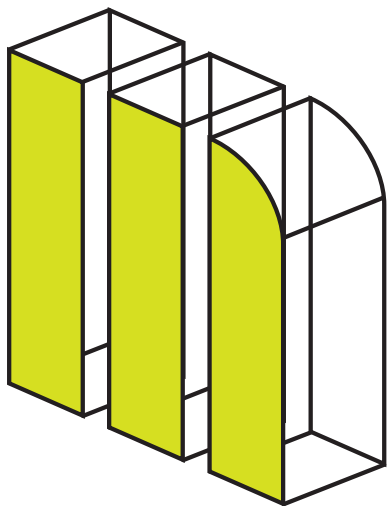
7) Produtos de madeira en estrutura e contralaminada CLT

- Produtos de madeira
- Normas de madeira
- Consideracións xerais da madeira CLT
- Madeiras utilizadas na fabricación do CLT
- Exemplos de obras realizadas en CLT

MODALIDADE:

1) A formación teórica desenvolverase por videoconferencia en sesións de 4 horas diarias, do 25 de xaneiro ao 2 de febreiro.

2) A formación práctica desenvolverase en sesións de 4 horas diarias, os días 3 e 4 de febreiro, nas instalacións de Xilonor situadas na localidade de Coirós (A Coruña).



MELLORA CONTINUA

10, 11, 17 e 18 de marzo e 5, 6, 12 e 13 de abril, 2021

Detalles do curso:

Horas	Datas	Modalidade	Horario
40	10, 11, 17 e 18/03/21	Telemática - 4 h/día	9 a 13 h
	5, 6, 12, 13/04/21	Presencial - 6 h/día	9 a 15 h

MATERIAS:

1) Fundamentos KAIZEN™ e 5S

- Introducción a KAIZEN™
- Principios KAIZEN™ Lean
- Valor Engadido e os 7 Muda
- Ferramentas básicas de Mellora Continua: 5S, Xestión Visual, Estándares

2) KAIZEN™ en Producción

- Introducción ao modelo Lean Production
- Fluxo en Producción
- Fluxo en Loxística Interna

3) Fundamentos KAIZEN™ e 5S

- Repaso Principios KAIZEN™
- Lean e ferramentas básicas de Mellora Continua
- Exercicio de caza ao muda
- Realización de piloto 5S

4) KAIZEN™ en Mantemento Autónomo

- Modelo Total Productive Maintenance
- Mantemento Autónomo
- Xestión de Stocks dos Materiais de Mantemento
- Selección equipo piloto e preparación de workshop práctico

5) KAIZEN™ na Resolución Estructurada de Problemas

- OEE: Análise e estratexia de mellora
- Resolución estruturada de problemas de mantemento
- Técnicas para Análise das Causas Raiz

6) KAIZEN™ en Mantemento Autónomo

- Repaso Modelo Total Productive Maintenance
- Repaso Mantemento Autónomo e Xestión de Stocks dos Materiais de Mantemento
- Exercicio de implementación nun equipo

7) KAIZEN™ na Resolución Estructurada de Problemas

- Repaso conceptos OEE e mellora a través de Kobetsu KAIZEN™
- Exercicio de Implementación

8) Daily KAIZEN™

- Modelo KAIZEN™ de Xestión do Cambio
- Xestión Diaria - Explicación e definición de elemento
- Mockup de panel de Xestión Diaria
- Xestión Diaria - Reunións estruturadas
- Repaso principais conceptos metodoloxía KAIZEN™

MODALIDADE:

1) A formación teórica desenvolverase por videoconferencia en sesións de 4 horas diarias, os días 10, 11, 17, 18 de marzo.

2) A formación práctica desenvolverase en sesións de 6 horas, os días 5, 6, 12, 13 de abril, nas instalacións de Xilonor situadas na localidade de Coirós (A Coruña).